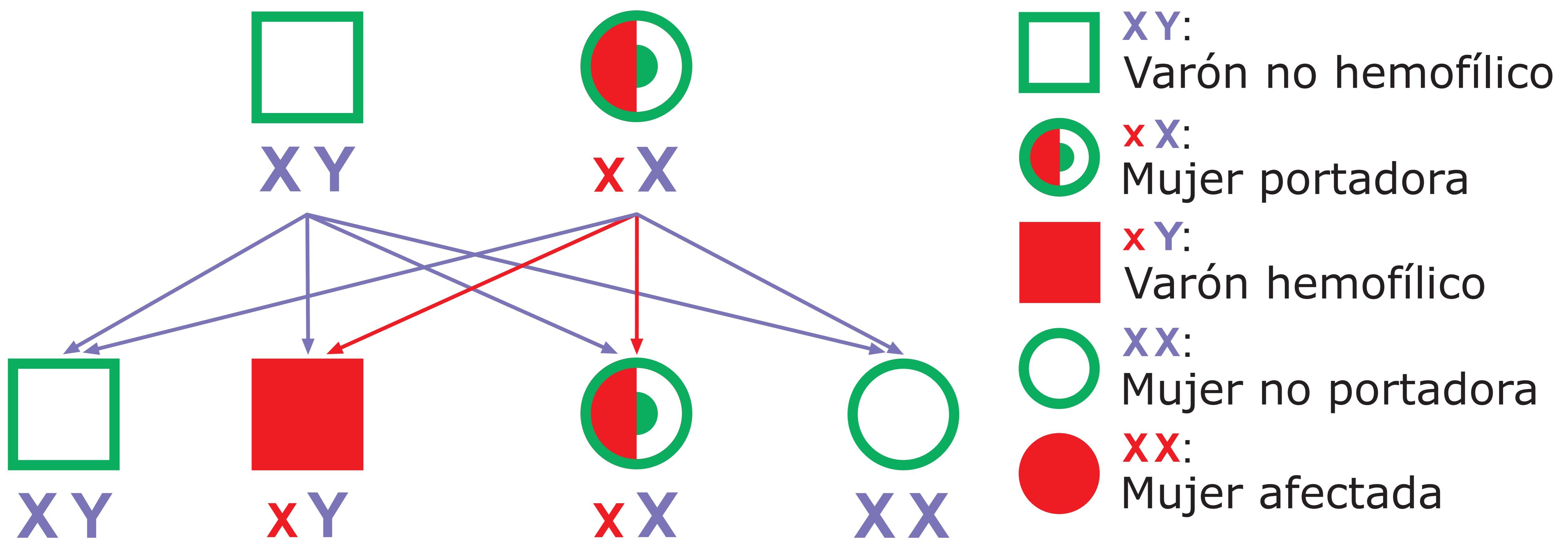
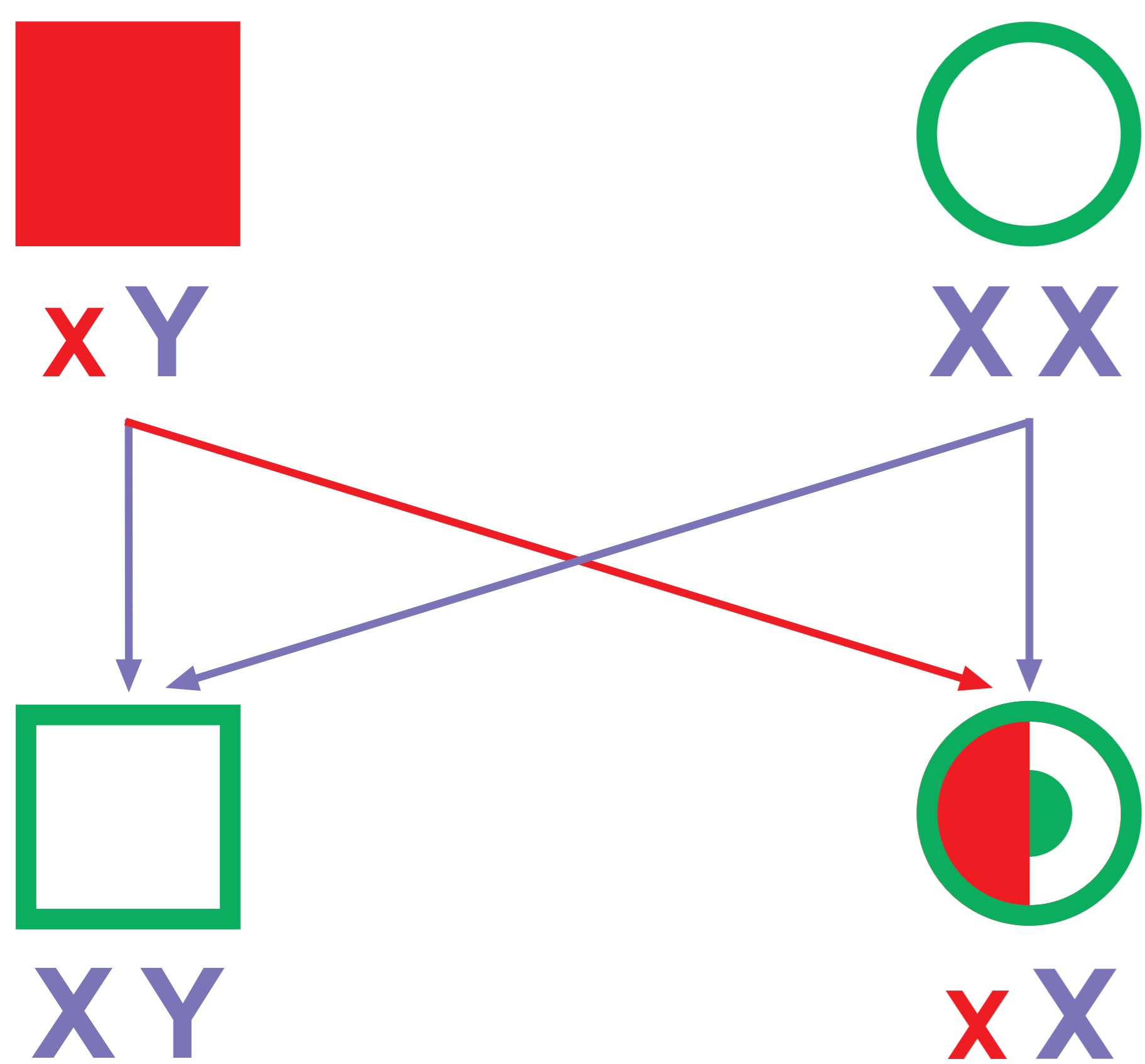


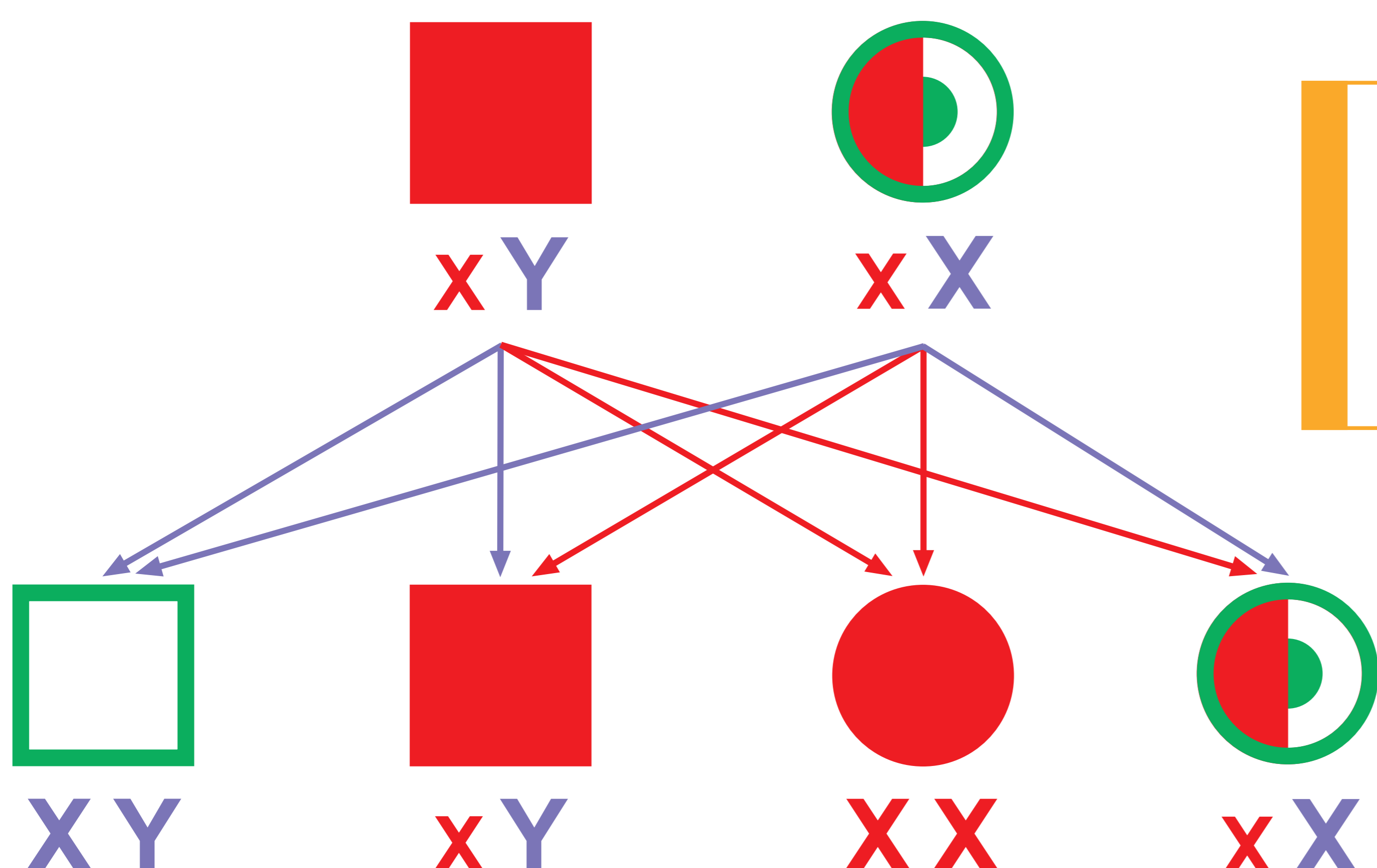
EL PATRÓN DE HERENCIA EN LA HEMOFILIA



a) Una mujer portadora de la hemofilia, en cada embarazo, la mitad de sus hijos pueden ser hemofílicos y la mitad de sus hijas pueden ser portadoras de la hemofilia.



b) Las hijas de hemofílicos son todas portadoras de la hemofilia. Ningún varón hijo de hemofílico será hemofílico.



c) En la unión de padre hemofílico y madre portadora, (X+x) pueden haber hijas portadoras, hijos hemofílicos e hijas hemofílicas.

